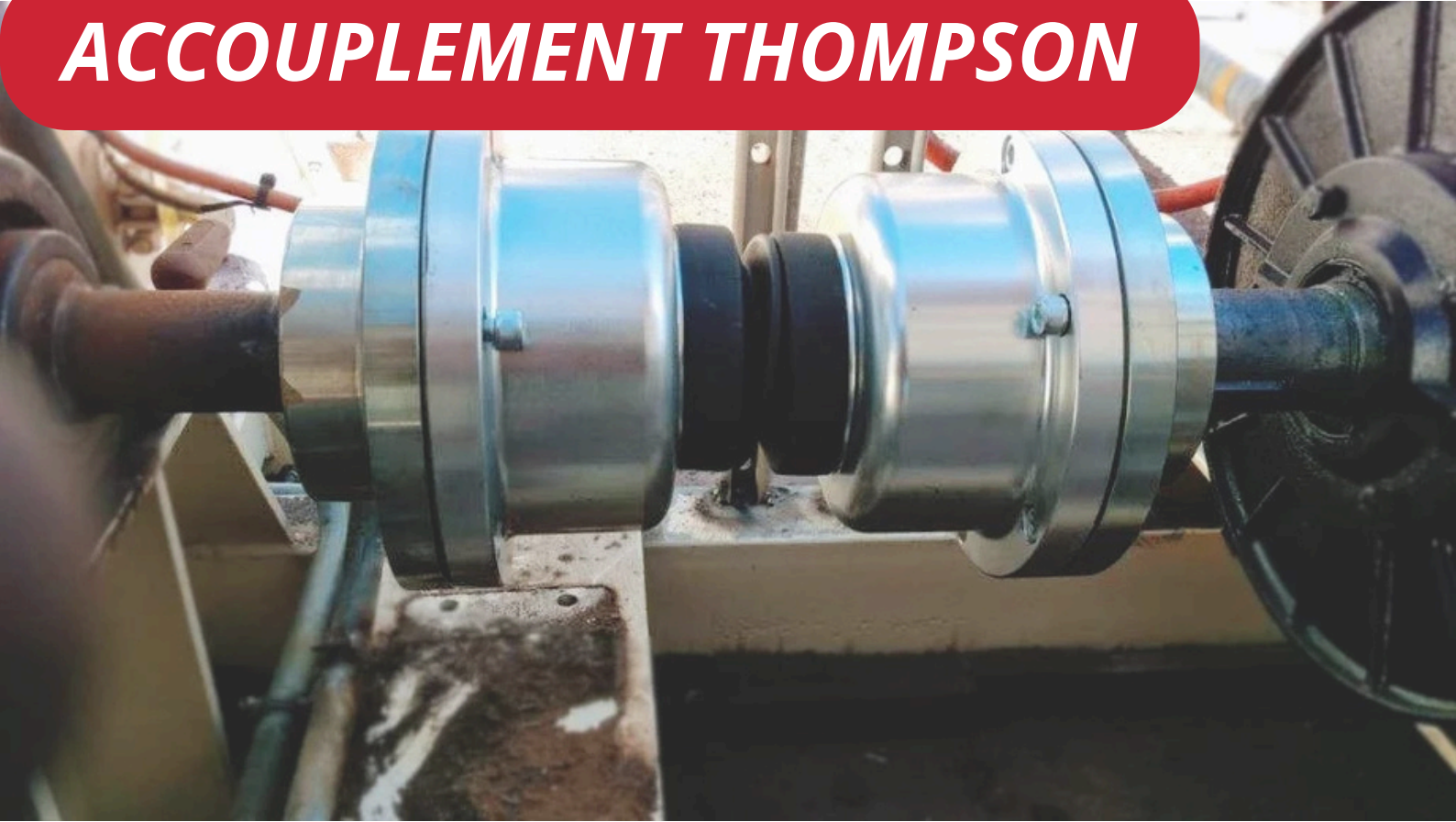




quality makes a difference
thompson
COUPLINGS

ACCOUPEMENT THOMPSON



*“Quand la fiabilité
rencontre l’innovation”*

 **SANOK RUBBER**
COLMANT CUVELIER



POWER TRANSMISSION
COURROIES ET COMPOSANTS · BELTS AND COMPONENTS

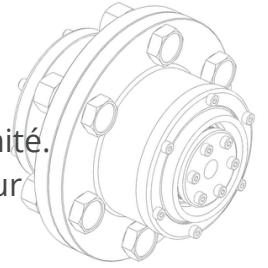
Colmant Cuvelier s'associe avec **Thompson Coupling** pour vous proposer une gamme d'accouplements homocinétiques TCAE dotés d'un entraînement unique et de solutions de pointe.

TCAE : Thompson Couplings Alignment Eliminator *la solution à vos problèmes*

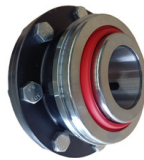
Série TCAE - S



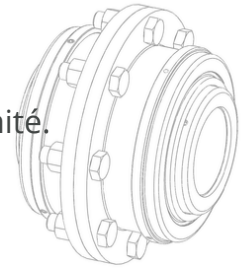
Une conception à accouplement serré pour les applications où l'espace axial est limité. Un modèle d'entretoise économique est aussi disponible pour prolonger la longueur de l'accouplement.



Série TCAE - ST



Une conception à accouplement serré pour les applications où l'espace axial est limité. Il peut être monté avec un moyeu amovible.



Série TCAE - R



Une gamme régulière d'accouplements offrant des performances supérieures dans des plages de vitesses élevées à vitesses constantes. Ces accouplements offrent une longue durée de vie, une grande fiabilité et une efficacité de transmission élevée.



Série TCAE - V



Un accouplement compact et robuste pour des applications verticales, à usage intensif, capable de transmettre un couple élevé. Ses dimensions axiales sont réduites. Il peut être utilisé dans des applications horizontales.



Séries TCAE - E / ET / L



E



ET



L

Les accouplements **TCAE E**, **TCAE ET** et **TCAE L** utilisent un arbre creux ou plein de différentes longueurs, conçus selon les besoins du client. Il est utilisé lorsque la distance entre les extrémités de l'arbre est trop importante pour un accouplement à entretoise.

Série E : avec clavette, alésé et rainuré droit.

Série ET : à moyeu amovible.

Série L : soit à moyeu amovible, soit alésé rainuré droit.



TCAE : Thompson Couplings Alignment Eliminator

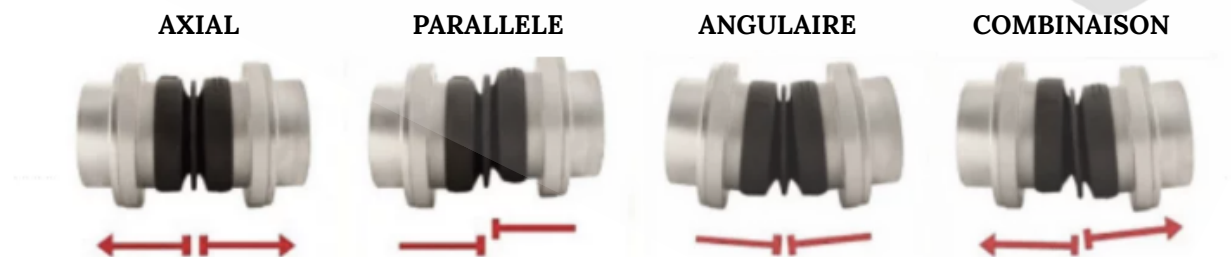
“des accouplements que vous pouvez monter et oublier”

A : Avantages

- Modèles autorisant des écarts d'angle importants - **jusqu'à 10° de désalignement.** (Voir B)
- Pas d'alignement Laser - **Installation simple et rapide.** (Voir B)
- Facile à installer - **sans réglage préalable**, à chaud ou à froid. (Voir C)
- Réduction des bruits et des vibrations - **protection du moteur et de l'arbre mené.**
- Maintenance Free - **Pas de graissage à prévoir.** (Voir D)
- Augmentation de la durée de vie de vos installations.
- Utilisation dans des environnements difficiles.
- Réduction des coûts d'exploitation et d'énergie .
- Composants numérotés en série.

B : Fonctionnalités

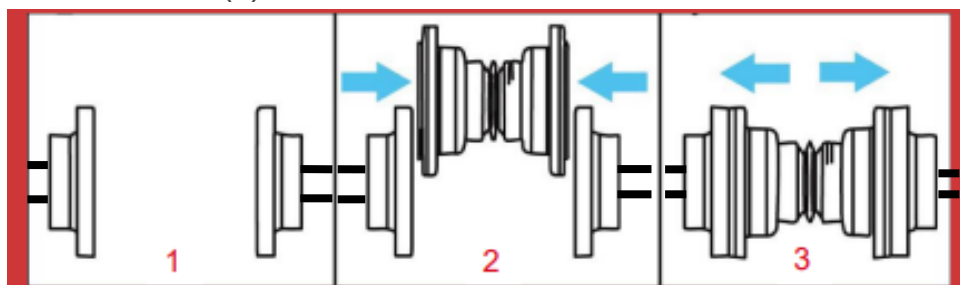
- **L'accouplement TCAE** articule un désalignement angulaire **jusqu'à 10 degrés**, en combinaison avec un désalignement parallèle.
- **L'accouplement TCAE** s'étend et se comprime pour s'adapter aux mouvements entre les appareils connectés.



C : Installation

Les plateaux à dégagement rapide facilitent l'installation et le remplacement du TCAE.

Fixer simplement les plateaux sur les arbres (1), comprimer le TCAE pour faciliter le passage entre les deux plateaux (2) et fixer le TCAE (3).



D : Particularité



Matière en Nitrile, très bonne résistance aux huiles, graisses, carburants, gaz et à l'abrasion. Flexibilité et élasticité assurent une étanchéité efficace. Protège la liaison et préserve la durée de vie du graissage.

Températures d'utilisation entre -40°C et +120°C, voir 250°C avec la matière Viton sur dde.

TCAE : Thompson Couplings Alignment Eliminator

Retour sur Investissement

Un accouplement qui n'est pas aligné peut vous coûter cher (frais de maintenance, arrêts techniques, alignements lasers, surcoûts énergétiques dus aux désalignements...)

L'accouplement TCAE est la solution pour réduire vos coûts.

Notre équipe technique est à votre écoute.

Domaines d'application



OIL & GAS



PAPETERIE



AGRICULTURE



TRANSPORT



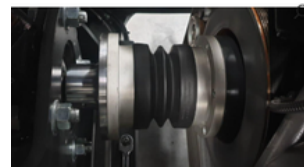
MARITIME & FLUVIAL



LAMINOIR - VERRERIE



CARRIERE



AGRO ALIMENTAIRE

Qualités



Respect des normes de sécurité et de qualité exigées par l'Union européenne.



Respect des normes pour garantir la qualité et la satisfaction client.



Affiliation à l'association AIDN (Australian Industry and Defence Network) reconnue dans les secteurs de la défense, de la sécurité et de l'industrie.



Conforme aux normes pour une utilisation en atmosphère explosible (zone ATEX, IECEx...) Conçu pour ne pas déclencher d'explosion, même en présence de gaz, vapeurs ou poussières inflammables.



Respect des règles, normes et standards techniques établis par l'ABS (American Bureau of Shipping) pour les applications maritimes ou offshore.

Assistance et Services

Notre équipe technique et commerciale à votre écoute ←

- Audits d'installation
- Séances de formation
- Fiabilisation

→ A votre disposition sur notre site internet



- Fiches techniques
- Questionnaire d'application
- Outils de calcul